

Mietexposé



2-Raumwohnung; Objekt-ID: EIS46-12
Eisenbahnstr. 46, Leipzig (Neustadt-N.), WE12

Zimmer: 2	Wohnfläche: ca. 45m ²	Bezug: sofort	Etage: DG mi
Kaltmiete: 360,00€	Nebenkosten: 130,00 €	Warmmiete: 490,00 €	Kaution: keine

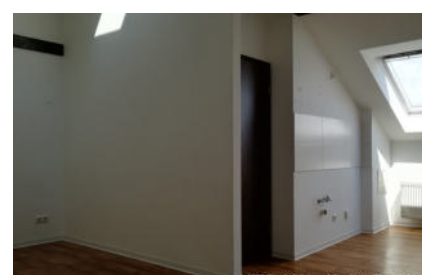
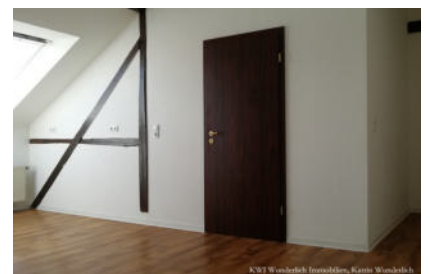
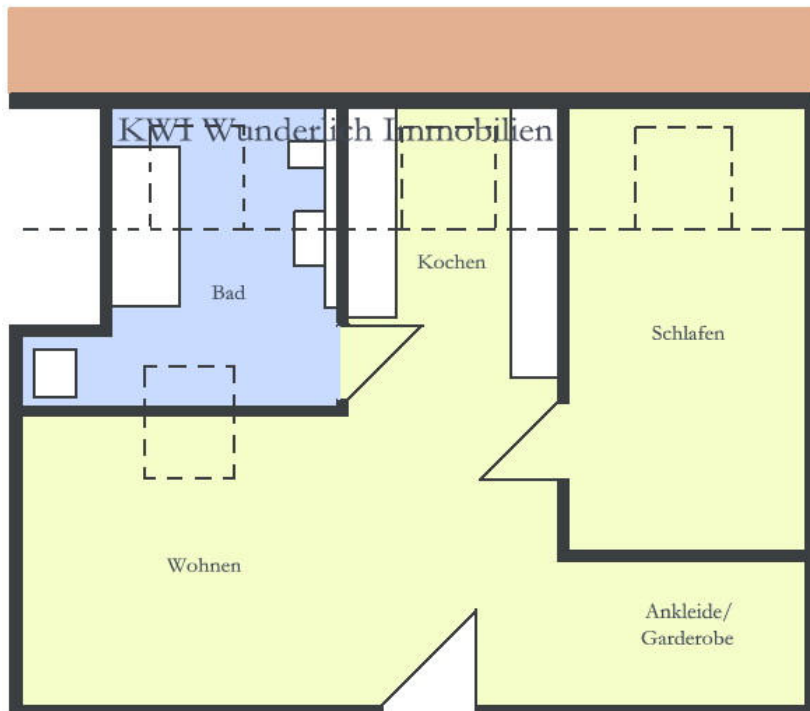
Ausstattung: offene Küche, Dachbalken, Vinyl-Boden, Tageslichtbad mit Badewanne, Ankleide

Objektart: sanierter Gründerzeitbau

Energieausweis: Das Objekt unterliegt nicht den Anforderungen der EnEV, da Denkmalschutzobjekt

Kontakt:

Ihr Ansprechpartnerin: Katrin Wunderlich
Bernhard-Göring-Str. 110, 04275 Leipzig
Telefon: 0172 37 69 533
Email: info@kwi-leipzig.de
Weitere Mietangebote: www.kwi-leipzig.de



Haftung:

Genannte Daten basieren auf Informationen Dritter, für deren Vollständigkeit wir keine Haftung übernehmen. Zwischenvermietungen und Änderungen vorbehalten.